

MONTHLY MEMBERSHIP PROGRESS REPORT

District 112 D

Results as of: 4/30/2024

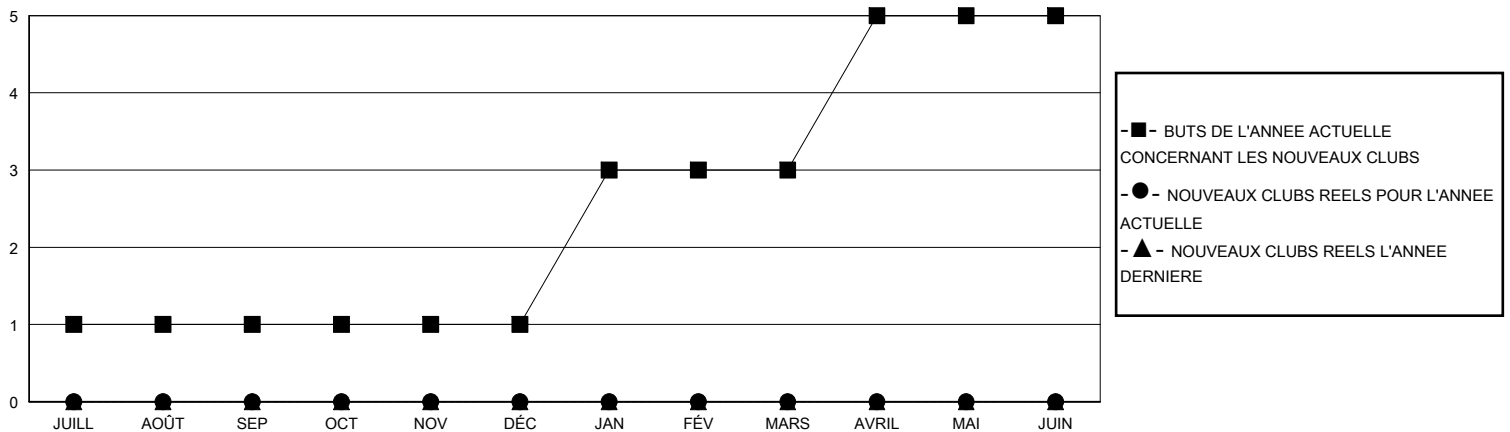
GMT:

LIEU BELGIUM

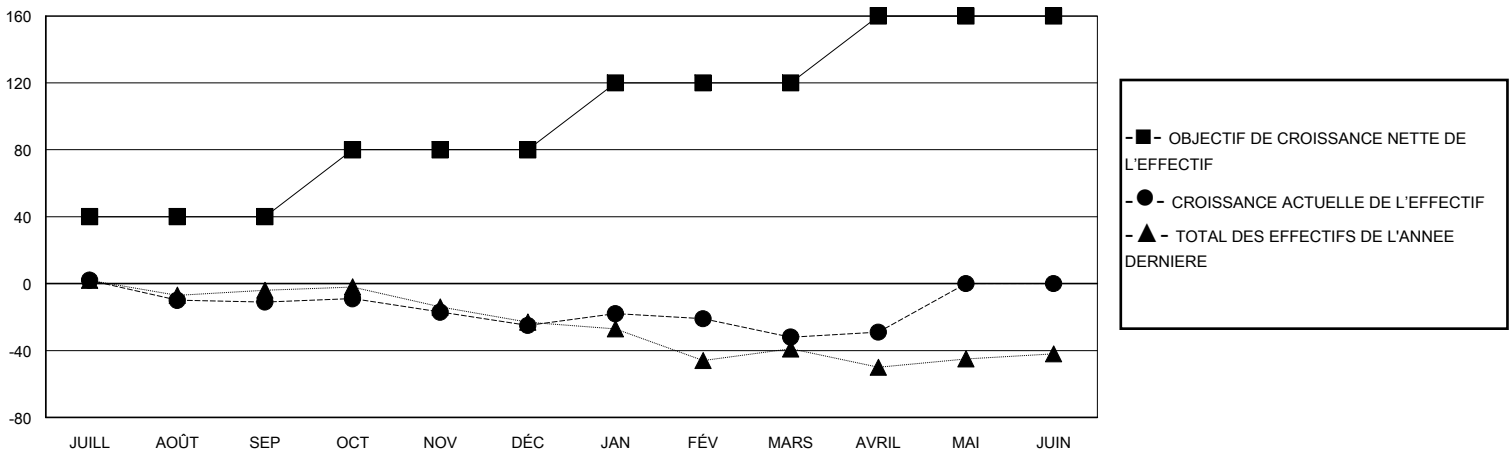
RC EME

Clubs				Membres			
RESULTATS POUR 2023-2024				RESULTATS POUR 2023-2024			
TRIMESTRE	BUT CONCERNANT LES NOUVEAUX CLUBS	NOUVEAUX CLUBS	CLUBS ANNULÉS	TRIMESTRE	OBJECTIF DE CROISSANCE NETTE DE L'EFFECTIF	CROISSANCE ACTUELLE DE L'EFFECTIF	TOTAL DES MEMBRES RADIES (y compris les transferts)
JUILL/AOÛT/SEP	1	0	0	JUILL/AOÛT/SEP	40	38	39
OCT/NOV/DÉC	0	0	1	OCT/NOV/DÉC	40	26	38
JAN/FÉV/MARS	2	0	0	JAN/FÉV/MARS	40	35	41
AVRIL/MAI/JUIN	2	0	0	AVRIL/MAI/JUIN	40	10	7

BUTS ET NOUVEAUX CLUBS REELS - CUMULATIF



BUTS ET MEMBRES REELS - CUMULATIF



CLUBS RADIES: 1	44 CLUBS OF 94 ONT AJOUTE 1 OU PLUSIEURS NOUVEAUX MEMBRES	DISTRIBUTION PAR SEXE
		HOMME 1,864 (85.08%)
		FEMME 327 (14.92%)
MEMBRES RADIES	CLIQUEZ ICI POUR LES INFORMATIONS CUMULATIVES SUR LES EFFECTIFS	NOMBRE TOTAL DE MEMBRES D'UNITÉS FAMILIALES 36
DECEDE 19		MEMBRES DE FAMILLE QUI RÈGLEMENT LA MOITIÉ DES COTISATIONS 18
CLUB ANNULE 0		
AUTRE 106		
TOTAL 125		